

LANCEMENT DE 2 PARCOURS LUDIQUES DE DECOUVERTE SUR SMARTPHONE



Lancement officiel le vendredi 22 septembre 2023

Les communautés de communes Val de Charente et Cœur de Charente et le studio créatif Furet Company lancent une application mobile gratuite : « Bâtisseurs en Nord Charente ». Le public famille est invité à parcourir le territoire du Ruffécois pour résoudre deux quêtes originales : l'une sur la thématique du néolithique, l'autre sur l'art roman.

Le contexte :

Volonté de dynamiser la médiation et la transmission d'un patrimoine culturel unique

Le Pays du Ruffécois possède un patrimoine architectural néolithique et roman d'une exceptionnelle richesse. Depuis plusieurs années, les communautés de communes Val de Charente et Cœur de Charente se sont associées pour inventorier, classer et valoriser ce patrimoine historique et culturel unique.

Après avoir constaté que les habitudes des visiteurs ont évolué vers plus de digital, plus d'autonomie et plus d'immersion (notamment depuis la crise sanitaire).

Les deux collectivités ont donc décidé de lancer, au printemps dernier, une consultation pour **mettre en place un important dispositif de médiation numérique** visant à révéler l'Histoire et donner une nouvelle dimension - plus moderne et dynamique - à ce patrimoine commun.

Les objectifs :

Attractivité, valorisation, convivialité, & augmentation de la fréquentation

En proposant aux familles de **sortir des sentiers battus**, les collectivités affichent leur volonté de **réunir** d'une part les familles (passer un moment convivial, ensemble) et de **fédérer** d'autre part les sites touristiques (pour les faire davantage rayonner et transmettre ce patrimoine).

Destinée à un large public, l'application rassemble tous les membres d'une famille (enfants, adolescents, adultes, séniors) autour d'un patrimoine commun.

Dans une perspective d'**amélioration de l'expérience de visite**, l'application invite donc à prendre le temps de la découverte de sites connus et moins connus. En même temps qu'elle permet d'**accroître la satisfaction des touristes et des locaux**, son aspect ludique et interactif motive les visiteurs à explorer un maximum de sites permettant ainsi d'**augmenter la fréquentation et la fidélisation des publics.**

Une offre existante :

Une gamme d'outils d'information adaptés à tous

De nombreux outils existent déjà et ont été créés depuis 2018 afin de toucher un public très large, qu'il soit connaisseur ou non, jeune ou sénior, seul ou en famille, du territoire ou en vacances....

Pour le néolithique :

Panneaux
d'information



Livrets collector
& fiches monuments



Animations



Chantiers de fouilles archéologiques



Evènementiel

7-8 MAI 2022 **NEOdyssee**
 L'Odyssée du Néolithique entre Loire et Charente

La Fête du Néolithique

TUSSON (16) - Samedi 7 : 10h - 12h30 - 14h - 18h
 Dimanche 8 : 10h - 12h30 - 14h - 17h

Ateliers famille / Démonstrations / Visites / Expositions / Conférences / Spectacles

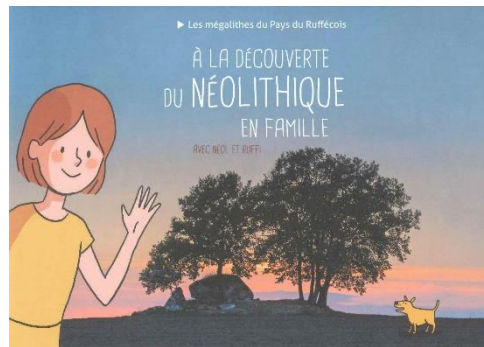
CHARME - Conférence le 5 mai
COURCÔNIC - Conférence et balade contée le 5 mai
FONTENILLE - Spectacle son et lumière le 7 mai

Manifestation organisée par la CDC Coeur de Charente en partenariat avec la CDC Val de Charente

CHARENTE

Renseignements Office du Tourisme
 Tél. 05 49 23 18 42
 www.ruffecois-touffinois.com

Guide pédagogique



Kit pédagogique

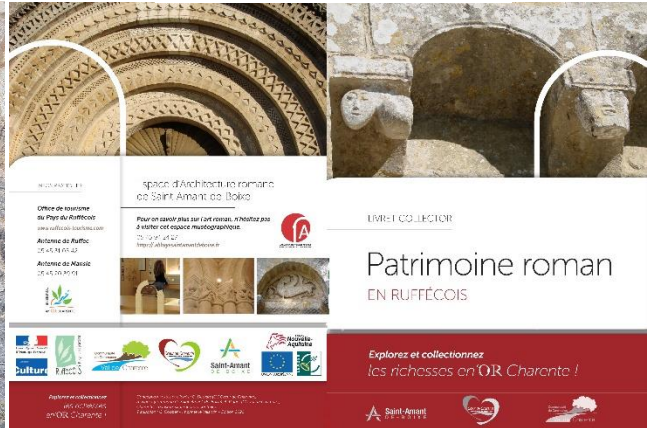


Pour le roman :

Panneaux d'information



Livrets collector & fiches monuments



Exposition



Evènementiel



Une visite innovante, ludique & participative (réalité augmentée, réalité virtuelle, reconstitution historique, 3d...)

Pendant près de 5 mois, les deux collectivités ont travaillé conjointement avec le studio de création d'applications mobiles Furet Company (pionnier et leader dans son domaine) pour mettre en place d'une **solution de découverte alternative et de qualité** visant à séduire de nouveaux publics et en particulier les jeunes.

L'application « Bâtisseurs en Nord Charente » **met en valeur l'architecture religieuse, l'Histoire et aussi les métiers artisanaux** qui ont participé à bâtir ce territoire d'exception.

Facile d'accès et d'utilisation, l'application est organisée en deux quêtes (néolithique et romane) avec de nombreux points d'intérêts à découvrir. Pour chacun des deux parcours, une carte permet de géolocaliser le visiteur et les points d'intérêt où il peut se rendre. **La grande variété des mécanismes ludiques proposée sur chaque site offre une expérience de jeu renouvelée et agréable.**

Sur place, les visiteurs jouent avec leur environnement, rendant ainsi la culture participative et donc plus accessible et conviviale.

En s'appuyant sur le jeu et les nouvelles technologies (notamment la réalité augmentée et la réalité virtuelle), l'application **marque durablement les esprits** et apporte des connaissances au visiteur sans qu'il ait le sentiment d'apprendre.



Cédric Levret, fondateur de Furet Company exprime sa satisfaction :

« Furet Company met toujours tout en œuvre pour satisfaire les nouveaux publics et les inviter à se questionner en les rendant acteurs de leur découverte. Les 2 parcours sont aussi accessibles sur une deuxième application « Piste et Trésor » pour permettre une visibilité supplémentaire à toutes les familles férues de jeux de piste qui veulent des visites sans ennui ».



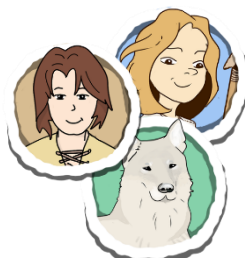
Une aventure digitale À vivre dans le monde réel



50 défis
à relever



2 quêtes
Pour explorer le
territoire



3 héros
pour guider les
joueurs



**17 Badges
métiers**
à collectionner

Plus on parcourt de sites plus on complète sa collection et on finalise ses constructions !





2 Quêtes originales

À vivre en famille

1-



A l'époque romane le territoire du Ruffécois comptait de très nombreux édifices dont il conserve aujourd'hui 80 édifices d'une grande diversité. Certains d'entre eux ont conservés de très beaux vestiges de cette époque romane.

« Quand c'est arrondi, c'est roman. Quand c'est pointu, c'est gothique ».



Trop souvent l'art roman se résume à cette simple analyse de l'architecture des voûtes d'une église (erronée qui plus est).

12 sites

« incontournables »
à explorer avec

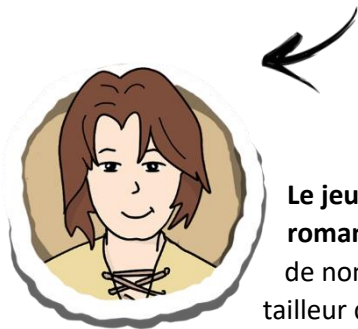
Guillaume

Objectif

Construire une
église

Démarche

Découverte des métiers
+ Gagner des morceaux
de puzzle



Le jeune homme embarque les aventuriers dans un voyage à l'époque romane. Il propose aux visiteurs de l'aider à bâtir une église et de découvrir de nombreux métiers (parmi lesquels maître verrier, charpentier, couvreur, tailleur de pierre, potier...).

Les monuments à découvrir :

- L'abbaye de Saint-Amant-de-Boixe et son centre d'interprétation sur l'architecture romane
- L'église Saint-Colombe de Val de Bonnieure
- L'église Saint-Amant de Val de Bonnieure
- L'église Saint-Martial de Mouton
- L'église Saint-Michel de Lichères
- L'église Saint-Michel de Nanclars

- L'église La Madeleine de La Magdeleine
- L'église Saint-Martial d'Empuré
- L'église Saint Barthélémy de Raix
- L'église Notre-Dame de Courcôme
- L'église Saint-André de Ruffec
- L'église abbatiale Saint-Nicolas de Cellefrouin et la lanterne des morts



2-



Territoire à vocation agricole, le Pays du Ruffécois dispose de l'une des plus importantes concentrations de monuments mégalithiques de l'ouest de la France, vieux de plus de 6000 ans, qui n'a rien à envier à la Bretagne !

Les dolmens et tumulus n'auront plus de secrets pour vous !



5 sites

« incontournables »
à explorer avec

Néole

Objectif

Construire un
village
néolithique

Démarche

Découverte des
métiers + Gagner des
morceaux de puzzle



Une jeune fille qui plonge le visiteur dans une quête néolithique et qui les invite à **participer à l'édification de son village.**

Les sites à découvrir :

- VERVANT et CELLETES (Nécropole de la Boixe)
- FONTENILLE (La motte de la Jacquille)
- TUSSON (Les tumulus géants et carrière du Magnoux)
- FONTENILLE et LUXÉ (Les pierres Pérottes, La motte de la Garde, La Maison de la vieille)
- COURCÔME (Dolmen de Magnez)

Hati

Fidèle compagnon des deux héros, **le loup crée le lien entre les deux aventures.** Au fur et à mesure de l'avancée des joueurs, **il donne des clés de lecture** pour avoir des informations complémentaires sur le site visité.

Créé en 3D, le loup Hati accueillera les joueurs en sortant littéralement d'une affiche en leur parlant directement (en Réalité augmentée 3D).





FURET COMPANY



Pionnier, Furet Company développe des applications mobiles qui valorisent le patrimoine (naturel, culturel ou historique) en créant des expériences digitale in situ (jeux de piste, chasse aux trésors, escape game, etc.). Le catalogue des expériences immersives compte plus de 50 mécanismes ludiques différents. Furet Company compte aujourd'hui plus de 250 clients (Le Château de Versailles, le Centre des Monuments Nationaux, Pierre & Vacances, EDF, etc.), un million de joueurs et près de 100 applications en ligne.

www.furetcompany.com

Autres partenaires :

- Illustrations : [Lum'n](#)
- Photographies des monuments : [FRT Photographie](#)

Comment jouer ?

Téléchargez gratuitement l'application
« Bâtisseurs en Nord Charente »



A propos



COMMUNAUTÉ DE COMMUNES VAL DE CHARENTE

La Communauté de Communes Val de Charente regroupe 32 communes et comptabilise 14 076 habitants (population municipale de 2019), pour une superficie de 419,34 Km².

<https://www.ccvaldecharente.fr>

COMMUNAUTÉ DE COMMUNES CŒUR DE CHARENTE

La Communauté de Communes Cœur de Charente compte aujourd'hui 50 communes adhérentes et une superficie de 603.40 km².

<https://www.coeurdecharente.fr>



Les 2 communautés de communes se situent au nord de la Charente, sur l'axe Paris /Bordeaux, à proximité d'Angoulême.



→ <https://www.destination-nordcharente.com>

Le développement de l'application a été possible grâce au soutien des partenaires locaux et aux financements des institutions :



Contacts Presse

Caroline Desvars
05 45 20 57 36
patrimoine@coeurdecharente.fr

Emmanuelle Bourguignon
05 45 31 81 30
ebourguignon@ccvaldecharente.fr

Lucie WIBAULT
07 61 05 19 75
lucie.wibault@furetcompany.com