

PROGRAMME DES ANIMATIONS



VISITES GUIDÉES DE CHANTIERS DE FOUILLES

Suivez les dernières découvertes archéologiques
en présence des scientifiques et fouilleurs.

Site de Fouqueneure : visites du chantier les 18, 20,
24 et 27 août à 17h.

GRATUIT **Site de Charmé** : visites du chantier les 7
et 14 août à 11h et le 11 août à 17h.

LES PAUSES NÉO

Explorez les mégalithes du Ruffécois au travers
d'une courte visite guidée.

Mardi 20 juillet : Motte de la Garde à
Luxé

Mardi 27 juillet : Motte de la Jacquille à
Fontenille

Mardi 3 août : Les Pérottes à Fontenille - Gratuit

Mardi 10 août : Le dolmen de Maignez à Courcôme

Mardi 17 août : Le tumulus de la Boixe à Vervant -
RV parking 1.

Mardi 24 août : Les tumulus géants de Tusson - RV 15h

LES
MARDIS
à 11h
2 €

LES RANDOS NÉO

Visitez les mégalithes au cours d'une randonnée
pédestre commentée.

DEPART
9H30
2 €

Mardi 13 juillet : Randonnée autour de
Tusson (exposition et tumulus géants) - 4
km - RV 9h30 - Maison du Patrimoine à
Tusson

Mardi 10 août : Randonnée Charmé - Bessé -
Courcôme - 7 km - RV 9h30 site de fouilles de Char-
mé (retour des chauffeurs en mini bus)

LA PAUSE CINÉ

Mardi 10 août à 20h30 : documentaire « *Ethiopie,
le mystère des Mégalithes* » suivi d'un échange
avec Vincent Ard - durée 2h - Salle polyvalente
Courcôme - Gratuit

EXPOSITION « MÉGALITHES EN RUFFÉCOIS »

Complétez votre découverte du néolithique,
posters, objets, maquettes, films 3D, ...

Maison du patrimoine - Tusson - Tous les jours sauf
le lundi de 10h à 13h et de 15h à 18h - Gratuit

Renseignements et réservations : 05 45 31 17 32
Maison du Patrimoine



Néo-escape game Maison du Patrimoine

Thème : archéologie et néolithique
3 créneaux par jour : 11h ; 15h ; 17h
Sur inscription : 05 45 31 17 32

NÉOdyssée

L'Odyssée du Néolithique entre Loire et Charente

Manifestation gratuite grand public autour du patri-
moine Néolithique et Mégalithique.

Du 7 au 10 octobre 2021 dans le Ruffécois
Ateliers, conférences, expositions, animations,
spectacles, démonstrations...

RENSEIGNEMENTS ET INSCRIPTIONS

OFFICE DE TOURISME

05 45 20 39 91 / 05 45 31 05 42

En +

Dans le Rouillacais : Visites de sondage
archéologique à Bonneville (commune de Val d'Auge)

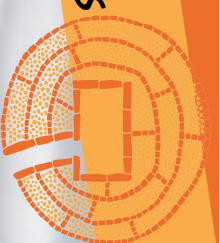
Vendredi 6 août à 15h et 16h.

Renseignements et inscriptions :
Office de tourisme de Rouillacais 05 45 21 80 05

Avec l'aimable autorisation des
propriétaires et des communes



PATRIMOINE NÉOLITHIQUE EN RUFFÉCOIS



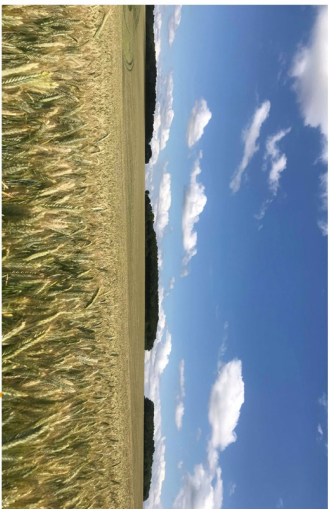
En raison des conditions liées au coronavirus, programme et conditions
d'accueil susceptibles de modifications - Merci de votre compréhension,
N'hésitez pas à nous contacter



PROGRAMME ESTIVAL ET PARCOURS DE VISITES TOUT AU LONG DE L'ÉTÉ DÉCOUVREZ LE PATRIMOINE NÉOLITHIQUE

Les sites emblématiques du Patrimoine mégalithique du Ruffécois

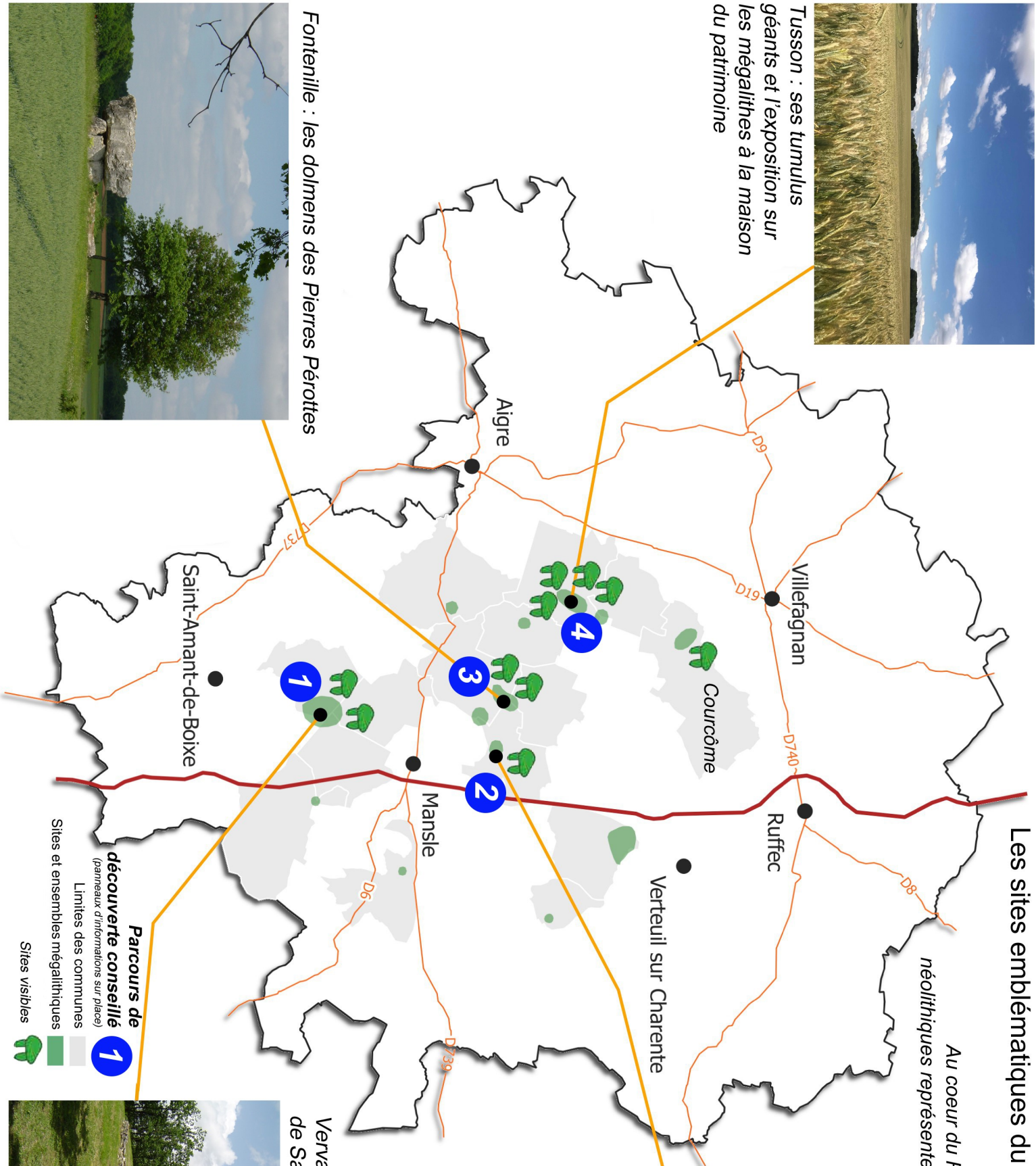
Au coeur du Ruffécois, près de 40 monuments néolithiques représentent les premières architectures de l'humanité



Tusson : ses tumulus géants et l'exposition sur les mégalithes à la maison du patrimoine



Fontenille : les dolmens des Pierres Pérottes



Fontenille : tumulus de la Motte de la Jacquille et sa porte en pierre à gonds unique en Europe

Vervant : tumulus restauré et Pierre de Sacrifice

